

Atelier Benanança : #illelectronisme, comment éviter l'exclusion numérique ?

Intervention de l'ANLCI

Coordinatrice en Nouvelle-Aquitaine :
Célia CAUQUIL-TELLECHEA

07 septembre 2021 – JNAI

Présentation de l'ANLCI

Qu'est ce que l'ANLCI?

- L'ANLCI a été créée en 2000 dans le but de fédérer et d'optimiser les moyens de l'État, des collectivités territoriales, des entreprises et de la société civile en matière de lutte contre l'illettrisme.
- Elle prend la forme d'un Groupement d'Intérêt Public avec :
 - Un collège Etat
 - Un collège représentant les opérateurs de compétences
 - Un collège représentant les régions et les autres collectivités territoriales et leurs groupements
 - Un collège représentant les acteurs du monde de l'emploi, de la formation et l'orientation professionnelles, et des entreprises

Quelles sont ses missions?

- 3 objectifs principaux autour desquels l'ANLCI construit les priorités de la prévention et de la lutte contre l'illettrisme :
 - Mesurer l'illettrisme
 - Organiser et coordonner l'action sur les territoires
 - Outiller les acteurs en recensant les pratiques réussies

L'organisation de l'ANLCI

Une équipe nationale

- Un siège, basé à Lyon, avec des chargés de mission :
 - Apportant une expertise sur chacune des dimensions de la lutte contre l'illettrisme (prévention et parentalité, monde du travail, numérique, études etc. ...)
 - Permettant la coordination de nombreux acteurs et une communication active sur cette problématique

Des chargés de mission régionaux

- Des chargés de mission régionaux qui vont :
 - Mettre en œuvre le programme d'activités de l'ANLCI en région
 - Représenter l'ANLCI, animer et coordonner les politiques de prévention et de lutte contre l'illettrisme en région
 - Veiller à qu'elles soient bien intégrées dans les politiques de droit commun
 - Développer de nouveaux partenariats pour que l'action change d'échelle

Liens utiles

- Site de l'ANLCI : www.anlci.gouv.fr
- Les JNAI : www.illettrisme-journées.fr
- Les ressources sur l'illettrisme : www.illettrisme-cooperons.fr
- Les outils :
 - Sensibilisation grand public : <https://illettrisme-tous-concernes.fr/>
 - Sensibilisation entreprises : <https://evagill.fr/>

- Le numéro vert :

0 800 11 10 35

illettrisme info service

**Service & appel
gratuits**

La lutte contre l'illettrisme en Nouvelle-Aquitaine

Chargée de mission de l'ANLCI

• Célia CAUQUIL-TELLECHEA

Chargée de mission coordinatrice de l'Agence Nationale de Lutte Contre l'Illettrisme (ANLCI) en région Nouvelle-Aquitaine

celia.cauquil-tellechea@anlci.gouv.fr

Tel : 05.56.99.96.55

Mob : 07.61.90.47.10

Immeuble le Prisme, 19, rue Marguerite Crauste, 33074
BORDEAUX Cedex

Des acteurs mobilisés

- [Le Centre Ressources Illettrisme et Analphabétisme \(CRIA\) de Nouvelle-Aquitaine](#)
 - Ressources, Appui méthodologique et pédagogique, formations, lien avec les associations et plateformes du territoire...etc.
- Acteurs institutionnels mobilisés autour de la [feuille de route régionale 2019-2022](#)
 - cosignature Etat, Région, Education nationale, ANLCI
 - participation des partenaires sociaux

Partie 1 : Illettrisme, Illectronisme, y voir plus clair

Définitions, chiffres clés et liens

Illettrisme : Définition



- **Qu'appelle-t-on illettrisme?**

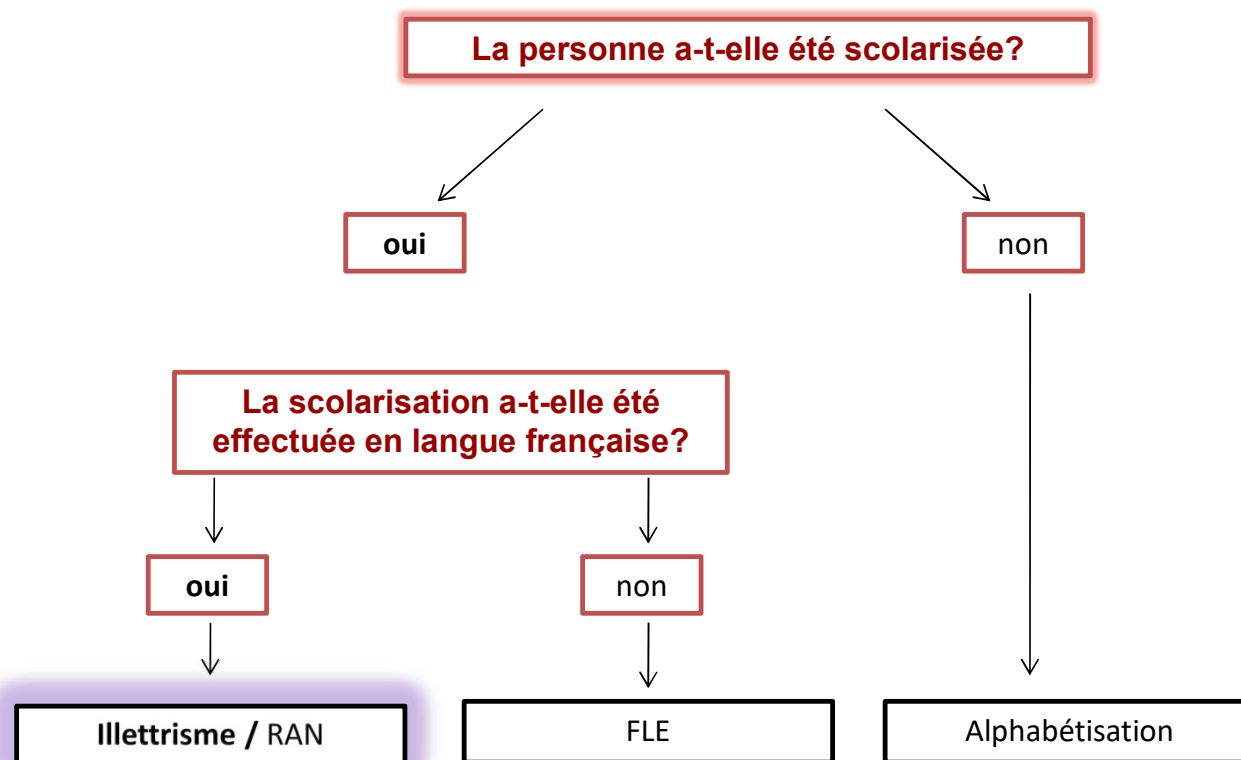
Désigne la situation des personnes qui bien qu'ayant été scolarisées en France ne maîtrisent pas suffisamment les compétences de base pour être autonomes dans les situations simples de la vie quotidienne.

(Cadre de référence national, ANL CI, 2003)

Illettrisme : Définition

- **L'illettrisme se distingue donc :**

- De l'analphabétisme : situation des personnes qui n'ont jamais été scolarisées
- Du Français Langue Etrangère (FLE) : situation des nouveaux arrivants dans notre pays, dont ils ne parlent pas la langue



Illettrisme : Illustration

Concrètement, être en situation d'illettrisme,

c'est avoir des difficultés pour :

- Circuler seul
- Faire ses courses
- Prendre un médicament
- Utiliser un appareil
- Suivre la scolarité de son enfant
- Lire une consigne de travail ou de sécurité
- Lire un planning d'horaires de travail
- Calculer des quantités
- ...

Illettrisme Repères

2 500 000

PERSONNES

SONT EN SITUATION D'ILLETTRISME



soit **7%**

DE LA POPULATION ÂGÉE DE 18 À 65 ANS
RÉSIDENT EN FRANCE MÉTROPOLITAINE
ET AYANT ÉTÉ SCOLARISÉE EN FRANCE

Source : enquête IVQ Insee-ANLCI 2012



Prochaine enquête avec
l'INSEE prévue en 2022

Illettrisme : des caractéristiques parfois loin des idées reçues

- Plus de la moitié des personnes en situation d'illettrisme ont + de 45 ans
- Près de la moitié vit dans des zones faiblement peuplées (dont 26% en zones rurales)
- 60,5 % sont des hommes

Illettrisme : une réalité dans l'entreprise

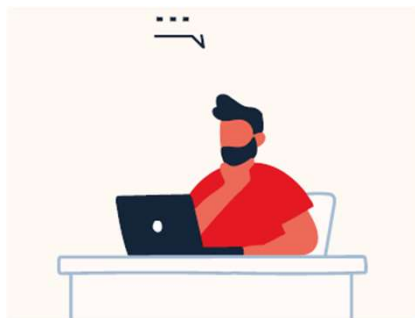
- 51% des personnes en situation d'illettrisme ont un emploi
- 6% des salariés sont en situation d'illettrisme

Illectronisme : Définition

- **L'illectronisme numérique (ou l'illectronisme)** correspond à la situation d'une personne ne maîtrisant pas suffisamment les usages des outils numériques usuels pour accéder aux informations, les traiter et agir en autonomie dans la vie courante (ANLCI, 2018)
- **Depuis 2006, le numérique est reconnu comme une compétence de base** (aux côtés notamment de la lecture, de l'écrit et des mathématiques).
 - Il s'agit de maîtriser l'usage de base des technologies numériques pour apprendre, travailler et participer à la société

Illectronisme Repères

Les indicateurs du baromètre du numérique (2019 et 2021)



**13 millions de personnes
en difficulté avec le
numérique**

Focus sur la situation des non diplômés

- 38% des usagers d'internet de 15 ans ou plus déclarent manquer d'au moins une compétence numérique de base ... contre 84% des non diplômés
- 17% des personnes de 15 ans ou plus en situation d'illectronisme ... contre 44% des non diplômés
- 60% des non-diplômés en emploi pensent que la formation continue les a bien préparés à l'usage des nouvelles technologies

Le lien entre illettrisme et illectronisme

+ de 50% des personnes qui ont du mal avec le calcul, la lecture ou l'écriture expriment de freins à l'utilisation des outils numériques au quotidien ... contre 35% en moyenne dans la population française

1 personne sur 5 en situation d'illectronisme est également en situation d'illettrisme

➤ **c'est la double peine**

Témoignages :

<https://www.youtube.com/watch?v=1liddt9ymAmE>

POUR QUE LE NUMÉRIQUE PROFITE À TOUS,
MOBILISONS-NOUS
CONTRE L'ILLETTRISME !

Partie 2 : L'illectronisme en entreprise

Contexte de transition numérique, impact sur
les salariés et solutions existantes

La transition numérique des entreprises

- La transformation numérique ou digitale désigne le processus qui conduit les entreprises à intégrer diverses technologies disponibles pour conduire et réaliser leurs activités.
- Les salariés de premier niveau de qualification sont les plus touchés par le développement des outils numériques et les besoins croissants en maîtrise de compétences de base.

La transition numérique des entreprises

- Enquête Uniformation* :
 - 64% des répondants estiment que le numérique est un facteur de transformation importante de leur activité
 - 87% disent que la plupart, voir la totalité des salariés concernés par le numérique n'ont pas suivi de formation récente sur les usages et outils numériques

**Etude conduite en février 2018 par Uniformation et l'Anlci auprès de 110 entreprises de l'économie sociale, de l'habitat social*

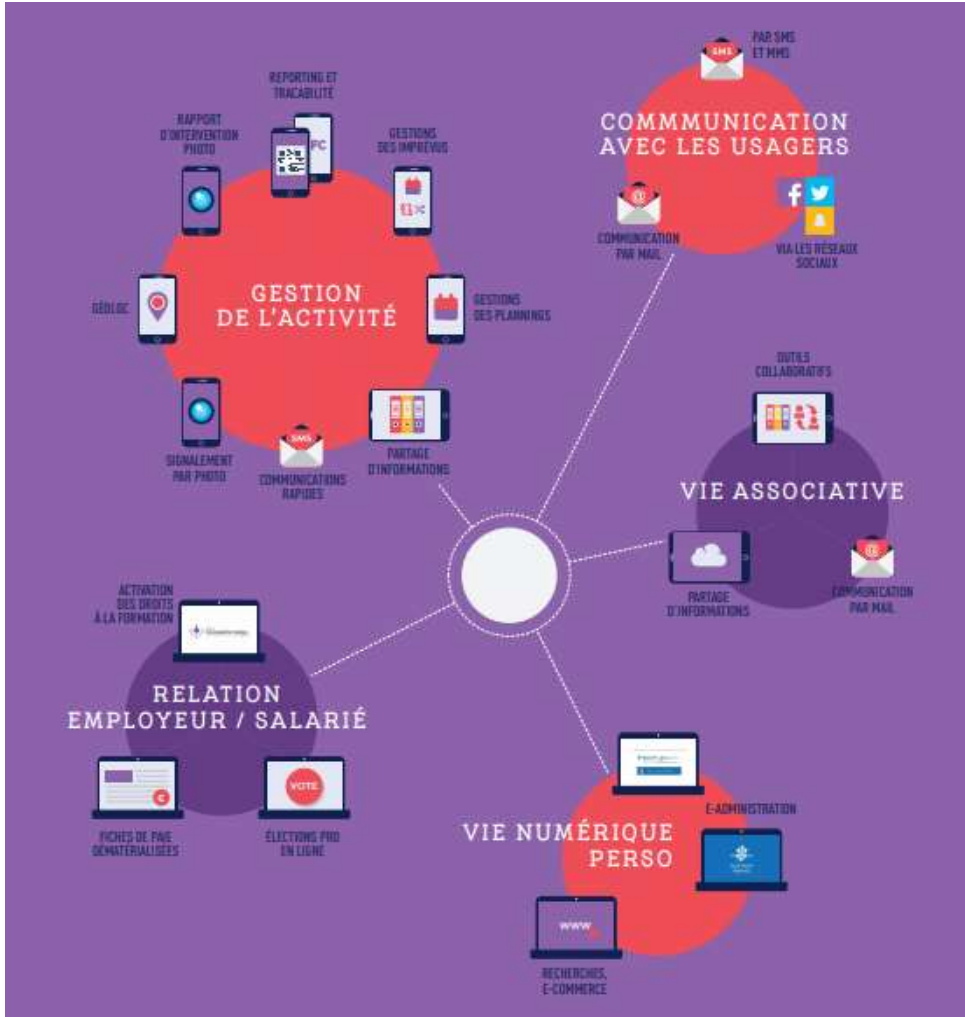
Le numérique en entreprise, pour quoi faire ?

- Pour répondre aux contraintes de traçabilité, s'adapter aux évolutions des demandes des financeurs, des usagers
- Améliorer les conditions de travail en facilitant le partage d'informations, la gestion à distance des imprévus, ...
- Optimiser les process et faciliter les échanges
 - 54% des répondants citent la gestion de l'activité avec un application
 - 66% citent les communications numériques avec les usagers
- **Etude conduite en février 2018 par Uniformation et l'Anlci auprès de 110 entreprises de l'économie sociale, de l'habitat social*

Quelles conséquences sur les salariés ?

- Les technologies numériques peuvent être utilisées pour pallier les difficultés de maîtrise des compétences de base en supprimant le recours à l'écrit ou en l'assistant.
- Ex : transmettre une information en utilisant une photo, utiliser la dictée vocale, préparer un itinéraire grâce à la géolocalisation ...
- Les assistants numérique du quotidien peu représenter une grande aide pour les personnes en difficulté avec l'écrit, mais **il faut dépasser la « béquille numérique » pour s'adapter aux prochains changements.**

Usages du numérique dans la vie professionnelle des salariés de 1^{er} niveau de qualification



Quelles difficultés pour le salarié ?

- Rappel : 6% de salariés sont en situation d'illettrisme (IVQ 2012)
- Le manque de confiance en soi et la crainte de se tromper
- Une appréhension du numérique plus ou moins anxiogène
- Des difficultés de lecture et le manque de repères structurants

Une difficulté peut en cacher une autre !

- L'illectronisme peut cacher une situation d'illettrisme
- L'illettrisme a un réel coût économique et social pour l'entreprise et affecte aussi la performance individuelle et collective.
- Lutter contre l'illettrisme permet aux entreprises :
 - d'augmenter leur compétitivité et leur productivité,
 - d'améliorer la sécurité et la qualité de vie au travail de leurs équipes,
 - d'améliorer les relations avec leurs clients,
 - de développer les compétences de leurs salariés.

Quelques indices pour le repérage

- Prétexte des lunettes oubliées
- Besoin d'être rassuré par un collègue, ou un encadrant de proximité
- N'exécute jamais la tâche tout de suite ...

Que peut-on faire ?

- **La formation :**

- Une approche embarquée :

Une approche située des apprentissages formels et informels intégrant toutes les dimensions du numérique de manière indissociable des autres compétences de base et/ou professionnelles

Que peut-on faire ?

- **La formation :**

- Les OPCO partenaires de l'ANLCI travaillent sur ces questions depuis longtemps et ont développé de nombreux outils et dispositifs.

Uniformation : <https://www.uniformation.fr/entreprise/services-et-conseils/les-essentiels-numeriques#chapter-842>

ANFH : Dispositif 4C <https://www.anfh.fr/thematiques/competences-cles-dispositif-4c>

Les outils de l'ANLCI

- **Evagill** : <https://evagill.fr/>

Un outil d'évaluation pour la gestion des situations d'illettrisme en milieu professionnel

Pour en savoir plus : anais.borowiak@anlci.gouv.fr

- **Le module « compétence numérique de base » de l'ANLCI :**

L'ANLCI fait le choix d'utiliser le numérique à la fois comme levier de remobilisation, dans une approche intégratrice de toutes les compétences de base ET comme une compétence de base à part entière. Une boîte à outils est en préparation.

Pour en savoir plus : elie.maroun@anlci.gouv.fr

Les outils de l'ANLCI

- **Outils d'évaluation des compétences de base :**

Eva : une solution numérique qui permet la valorisation de compétences transversales et la détection de l'illettrisme <http://www.anlci.gouv.fr/Actualites/Outils-Partenariats/EVA-decouvrez-l-outil-d-evaluation-des-competences>

et **Evacob** : Il permet de tester efficacement la maîtrise de l'écrit (lecture, compréhension, écriture), de la compréhension orale et des opérations mathématiques que l'on peut rencontrer dans la vie courante (calculs, problèmes, etc.). L'exploitation des résultats permet de mettre en valeur les compétences déjà acquises et d'aboutir à un bilan individuel précis.

<http://www.anlci.gouv.fr/Mediatheque/EVACOB-plaquette-de-presentation> :

En savoir plus : martin.griffault@anlci.gouv.fr